

DISTRIBUIDORES MANUAIS - P120

HYDRAULIC DIRECTIONAL CONTROL VALVES - P120



CARACTERÍSTICAS:

O distribuidor hidráulico P120 é utilizado para ligar/desligar e controlar o fluido de trabalho entre os geradores de fluxo de cabeça (bombas hidráulicas), consumidores de fluxo de cabeça (cilindros hidráulicos, motores, etc.), e os tanques dos sistemas hidráulicos das máquinas móveis (empilhadores eléctricos e diesel, escavadoras, autocrans, etc.).

CONSTRUÇÃO:

O distribuidor hidráulico P120 é um tipo monobloco com controlo manual. A carroçaria é feita de ferro fundido EN-GJL300, e os rolos são feitos de aço carburizado com cromagem dura.

MONTAGEM:

O distribuidor é fixado com 3 (três) parafusos M10.

CHARACTERISTICS:

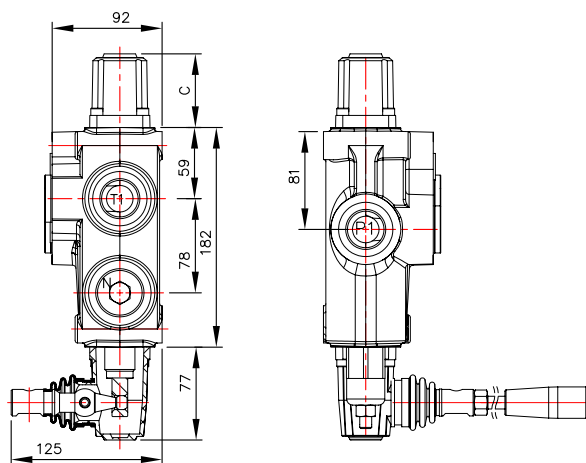
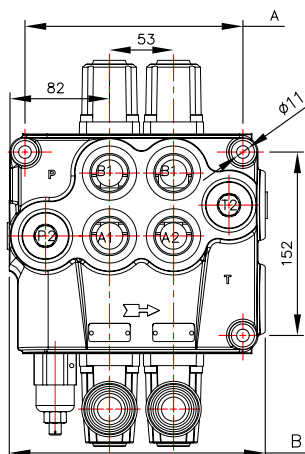
The hydraulic distributor P120 is used for switching on/off and controlling of the working fluid between head flow generators (hydraulic pumps), head flow consumers (hydraulic cylinders, motors, etc.), and the tanks of hydraulic systems of mobile machines (electrical and diesel forklifts, excavators, auto-cranes, etc.).

CONSTRUCTION:

The hydraulic distributor P120 is a mono-block type with manual control. The body is made of cast iron EN-GJL300, and the spools are made of carburized steel with hard chrome plating.

MOUNTING:

The distributor is fixed with 3 bolts M10.



A

B

REFERÊNCIA CODE	PORTA PORT A/B	ENTRADA INLET P	SAÍDA OUTLET T/N	CAUDAL FLOW L/Min.	PRESSÃO PRESSURE Bar	TIPO TYPE	Nº ALAV. Nº LEVERS	A	B
H03.1002920	1"	1"	1"	120	250	D/E - S/E	1	129	160
H03.4092562	1"	1"	1"	120	250	D/E - S/E	2	182	213