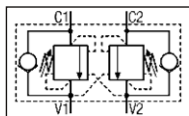


VÁLV. SUSTENTAÇÃO CARGA DUPLA

DOBLE ACTING OVERCENTER VALVE



CARACTERÍSTICAS:

A utilização desta válvula é para controlar e bloquear o movimento de um actuador em ambas as direcções. Ela garante a paragem do fluxo, a descida controlada da carga impedindo a cavitação, protege o circuito de aumentos de pressão e permite a passagem livre na direcção oposta.

CONSTRUÇÃO:

Corpo: aço zincado
Componentes internos: aço zincado e temperado
Mola: 0,5 bar
O-Ring: NBR
Não permitir quaisquer fugas.

MONTAGEM:

Ligar as portas V1 e V2 à fonte de alimentação, a porta C2 ao actuador com fluxo livre e a flange C2 ao actuador V1 e V2 são reversíveis.

A regulação deve ser 30% mais elevada do que a pressão induzida pela carga.

CHARACTERISTICS:

The use of this valve is to control and lock the movement of an actuator in both direction. It guarantees the stopping of the flow, the controlled descent of the load preventing cavitation, protects the circuit from pressure increases and allows free passage in the opposite direction.

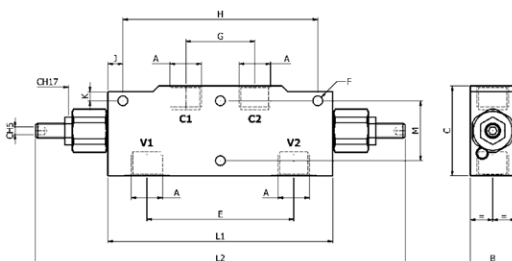
CONSTRUCTION:

Body: zinc-plated steel
Internal components: zinc-plated and hardened steel
Spring: 0,5 bar
O-Ring: NBR
Do not allow any leakage.

MOUNTING:

Connect the V1 and V2 ports to the power supply, the C2 port to the actuator with free flow and flange C2 to the actuator V1 and V2 are reversible.

Setting must be 30% higher than the pressure induced by the load.



B C E F G H J K L1 L2 M

REFERÊNCIA
CODE

ROSCA
SCREW

PRES.
SERVIÇO
WORKING
PRES.

RÁCIO
PILOT.
PILOT.
RATIO

CAUDAL
FLOW
RATE

PESO
WEIGHT

A

Bar

L/m

Kg

H02.30.111000

1/4" BSP

350

1:4,25

30

1,370

25

50

105

8

48

133

9

5

150

240

60

H02.30.211000

3/8" BSP

350

1:4,25

40

1,370

25

50

105

8

48

13

9

5

150

240

60

H02.30.311000

1/2" BSP

350

1:4,25

60

1,850

30

60

105

8

48

133

9

8,5

150

240

60